

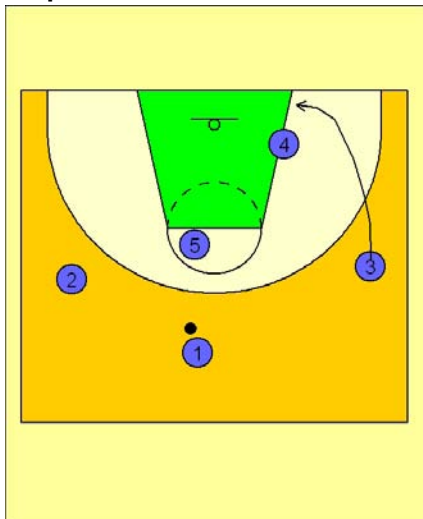


Contenido

Ataque en caja -

Disposición inicial	2
Norma 1	4
Norma 2	5
Norma 3	6
Norma 4	6

Disposición inicial



Para iniciar el ataque 1-caja, partimos de dos variantes.

Estos dos posibles movimientos pueden realizarse como parte de la transición o constituir un ataque posicional.

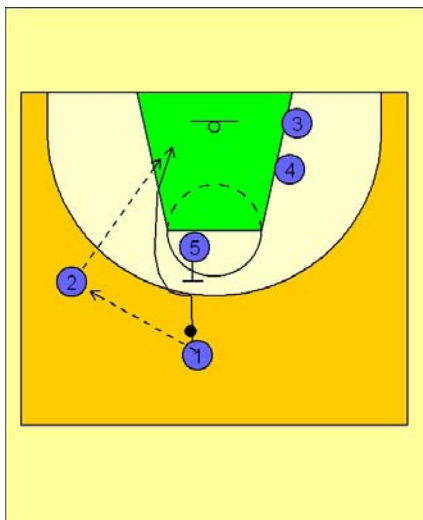
El primer movimiento es para cuando tenemos un poste alto tirador.

El segundo movimiento es para cuando el poste alto es tipo "armario", con poco tiro.

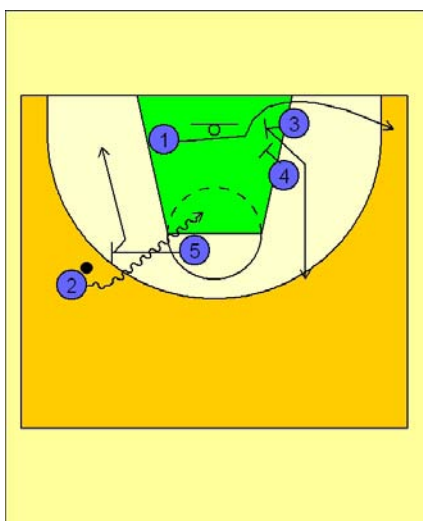
Si teneis algún comentario, no dudeis en escribirme a la dirección:

Gabriel Vicente

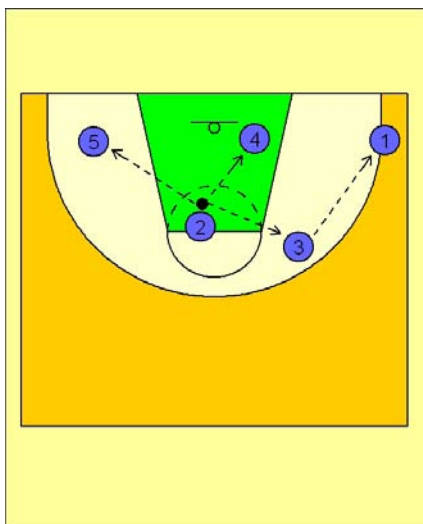
cpu@inc.es



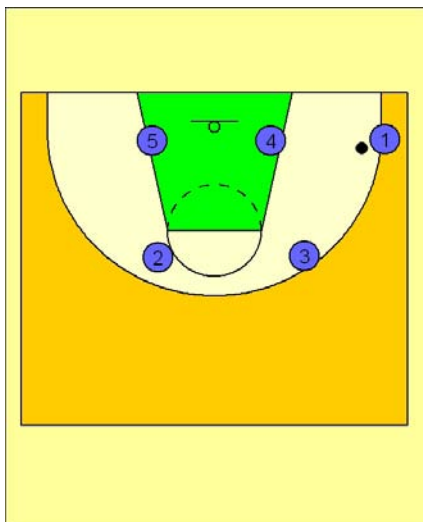
Empezamos con el primer movimiento. Sencillo corte UCLA



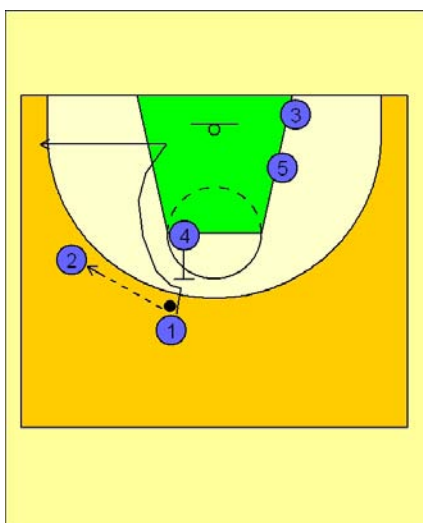
2 y 5 hacen bloqueo y continuación. 5 se abre para tirar. 1-3-4 hacen flex.



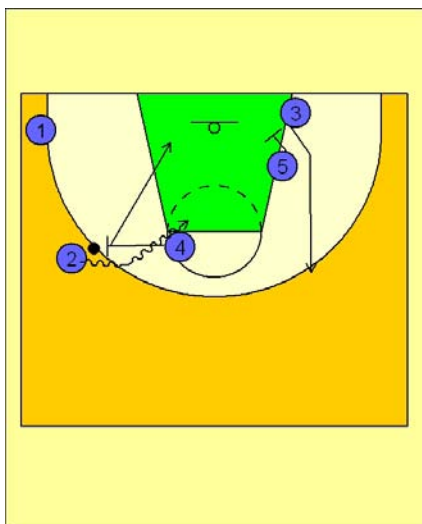
Tendremos posibilidad de tiro exterior y juego interior con 4.



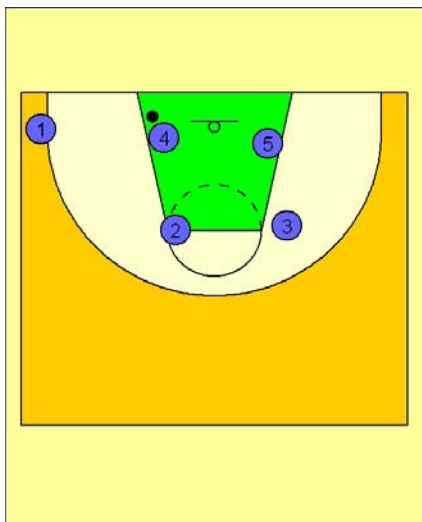
Con un pequeño ajuste ya tenemos la caja montada.



El 2º movimiento empieza también con un corte UCLA, pero después al base se abre.

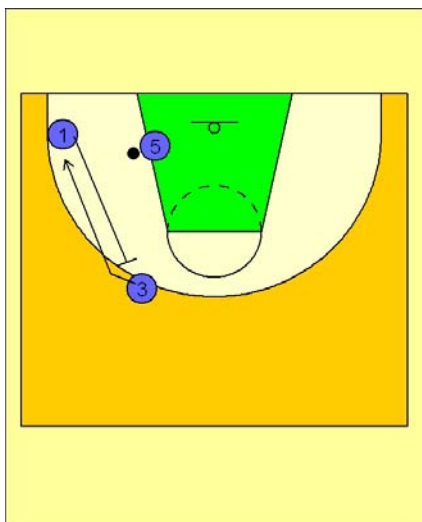


Bloqueo y continuación. 5 gana la posición dentro. Tenemos un triángulo de pase a 5 y la caja ya montada.

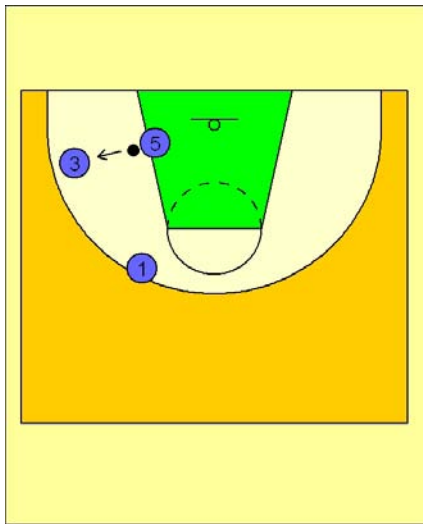


Con este sistema, siempre se puede triangular para pase al poste bajo, sin renunciar al tiro exterior. Hay rotaciones de los jugadores exteriores, que no están colocados en posiciones habituales. Por ello son más difíciles de defender, al tener los atacantes diferentes opciones de canasta a las habituales. Los defensores no tendrán tan preparada la defensa con estas disposiciones.

Norma 1

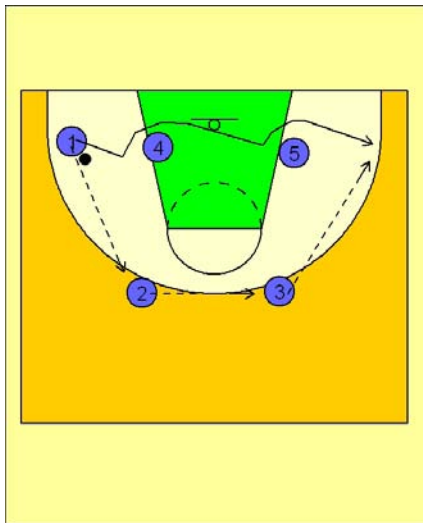


Cuando el balón llega al poste bajo, hacemos un bloqueo ciego al exterior de arriba de la zona.

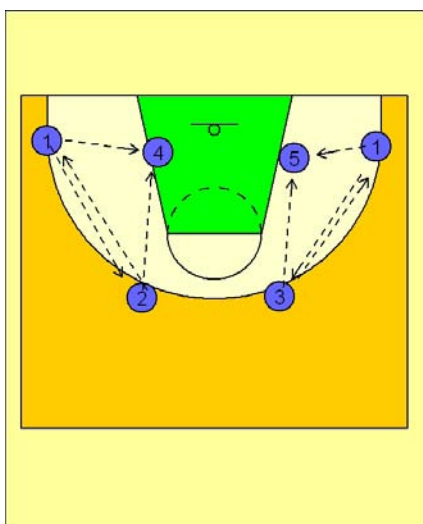


Pase a 3 para tiro. Pase a 1 para cambio de lado o entrada por el centro de la zona.

Norma 2

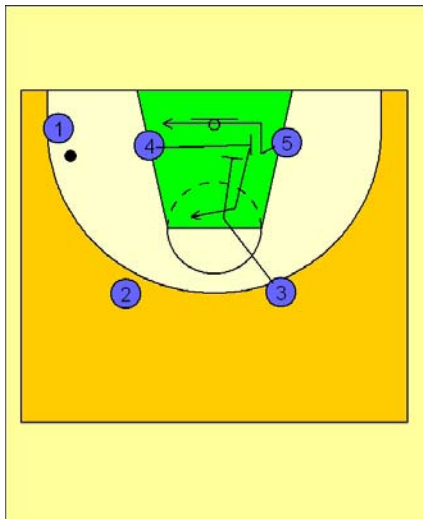


El jugador de fondo puede cortar aprovechando los bloqueos de los postes. Como también cumplimos la norma anterior, no siempre será 1 el hombre de fondo.

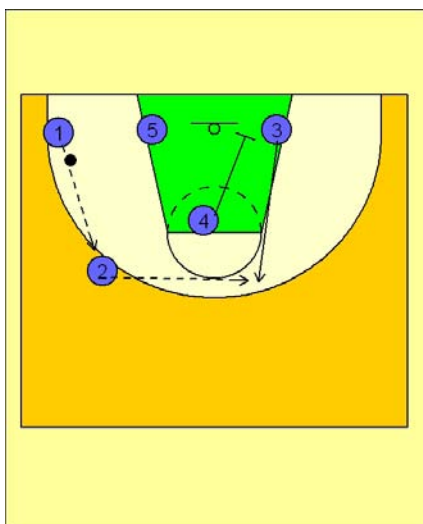


Así podemos cambiar el balón de lado y tenemos dos triángulos de juego con el poste bajo.

Norma 3

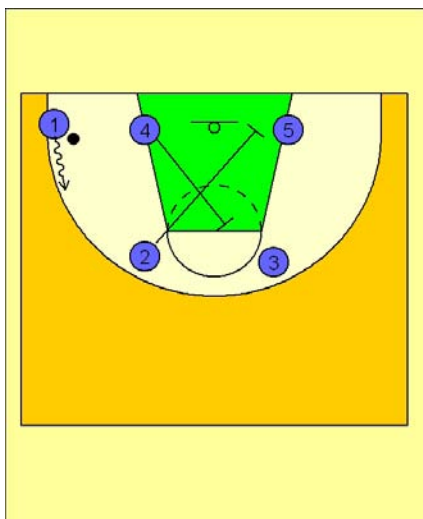


Cuando 1 quiera, pero especialmente cuando haya acabado de cortar por el fondo, puede decir "veste'n". Entonces el poste de su lado va a bloquear al otro y hacemos flex.

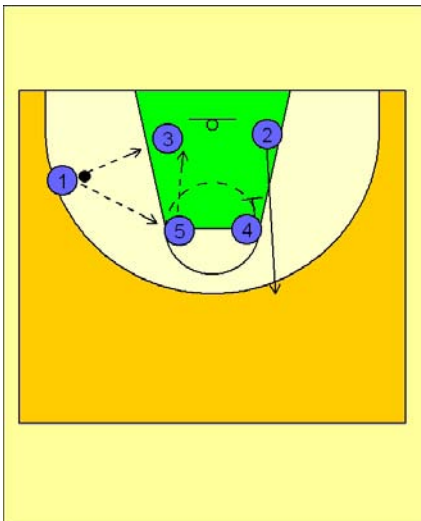


Si no hay opción de pase para canasta, intercambiamos el balón de lado y deshacemos el último bloqueo para volver a meter al pivot en el poste bajo. Como opción podemos no deshacer este bloqueo, para aprovechar una posible ventaja de nuestro alero alto con un defensor bajito.

Norma 4



Cuando 1 dribla, hacemos bloqueos diagonales. 4 bloqueará a 3 y 2 a 5. 4 dejará pasar primero a 2 cuando se cruce con él, para que el defensor de éste no entorpezca la salida del bloqueo a 3.



Con el bloqueo a 5, tenemos ya un triángulo de pase a 3. Si el defensor de 3 sale del bloqueo de 4 siguiendo a 3, 1 podrá pasarle el balón directamente. Si D3 pasa por detrás del bloqueo, 3 se sale un poco hacia fuera para tirar sin oposición. Si D3 anticipa la defensa, 1 podrá triangular con 5 para pasar balón dentro a 3. En cuanto a 2, es fácil que su defensor se quede ayudando para impedir el pase interior a 3, por ello, 2 saldrá a línea de 6,25 aprovechando el bloqueo de 4.