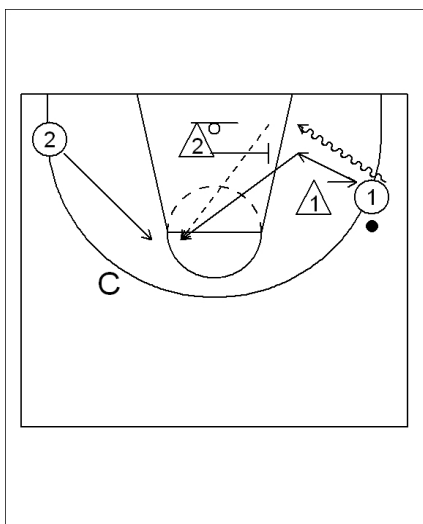
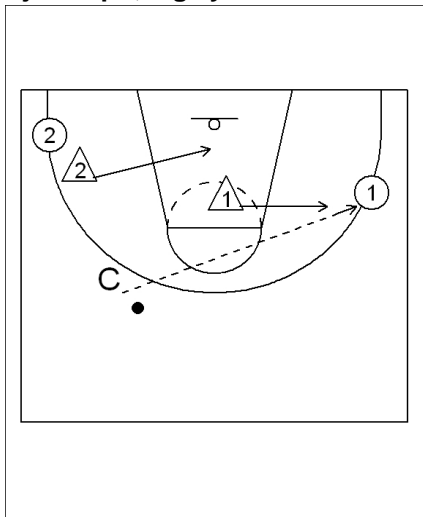


Ej sbre.pri,seg ayuda 2c2

Ejercicios sobre primera y segunda ayuda

Situaciones de 2 vs 2 y de 3 vs 3 para ejercitar la primera y segunda ayuda provocadas por penetraciones desde un lateral.

C Entrenador con balón, 2 defemnsor defiende en la línea de pase a 2 el atacante, mientras el 1 defensor esta ubicado sobre el eje central realizando ayuda defensiva



1 atacante penetra por la línea final. El jugador 2 defensor, ayuda la penetracion y 1 defensor recupera sobre su atacante

