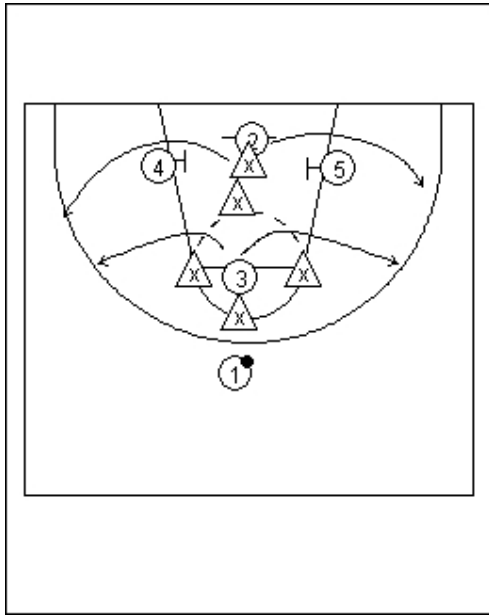


Miguel Volcan Sanchez

Tema: diamante e uno



1
se gioca con le stessi principi que contra scatola e uno
principi d il attacco a zona e uomo
cambia il posozionamento del giocatori in il campo,
le principi e regole sono le stessi
doppia uscita al inizzio, per passare al gioco
andare al buchi,formazione 2-2 flash e movimenti
interni,piu le fondamentali individuali e di squadre
contra zona
Tandem e cambio di lato per cambiare il lato con
tra uomo